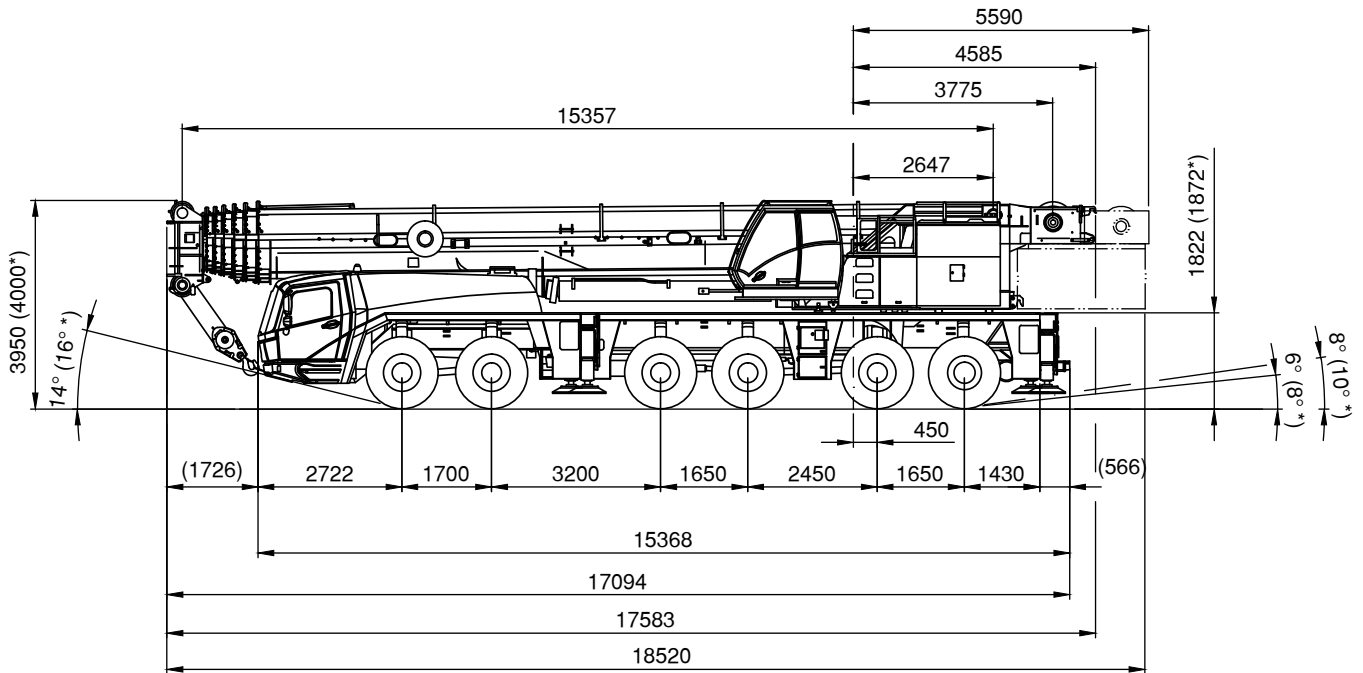
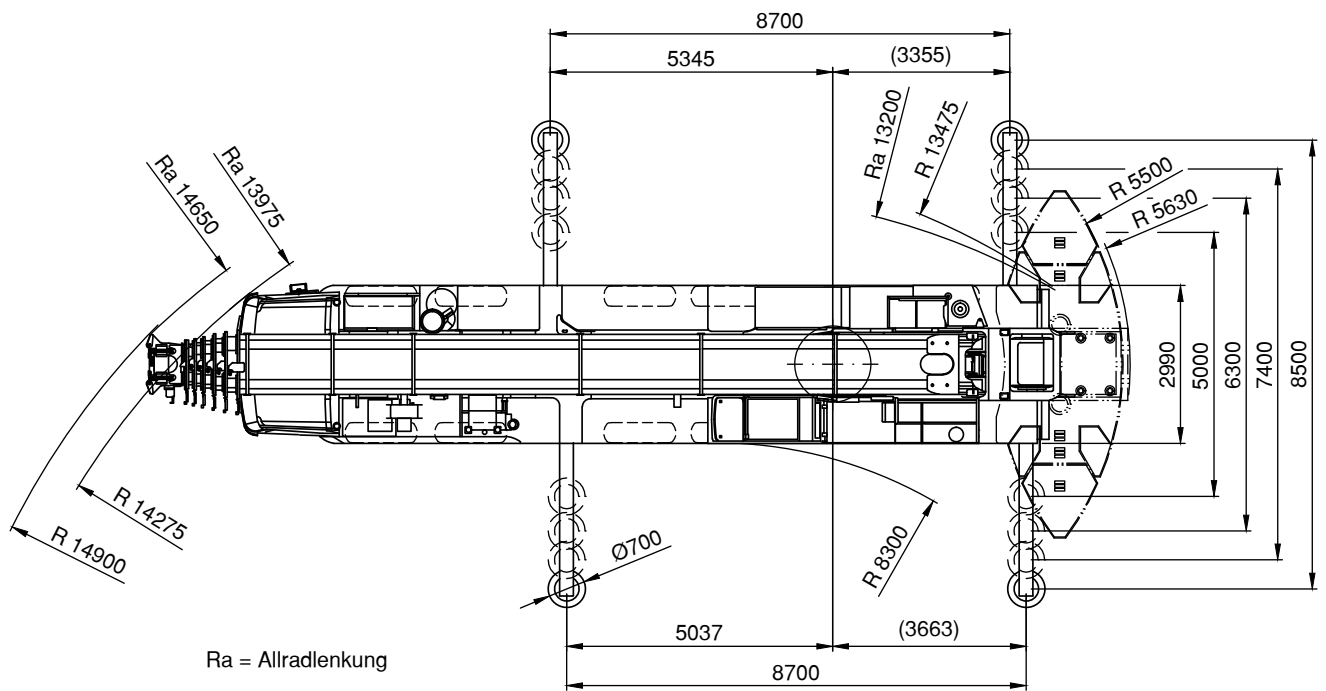


GHK 300 Geländehydraulikkran

Die Abmessungen

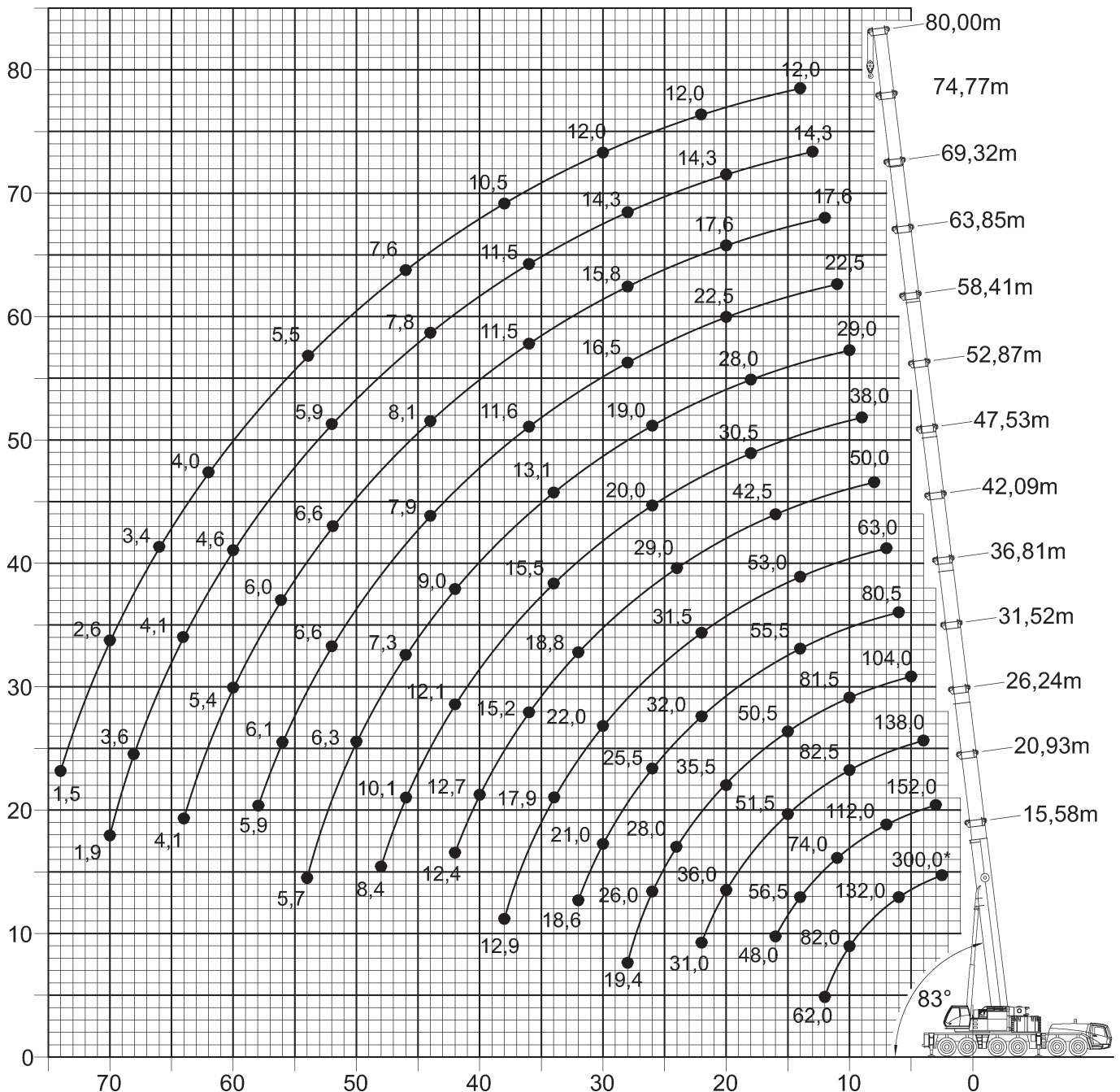


* = 445/95 R25 + 525/80 R25



GHK 300 Geländehydraulikkran

Die Arbeitsbereiche



GHK 300 Geländehydraulikkran

Die Traglasten am Teleskopausleger



15,58-80m



92,5t



8,7x8,5m



360°



13000

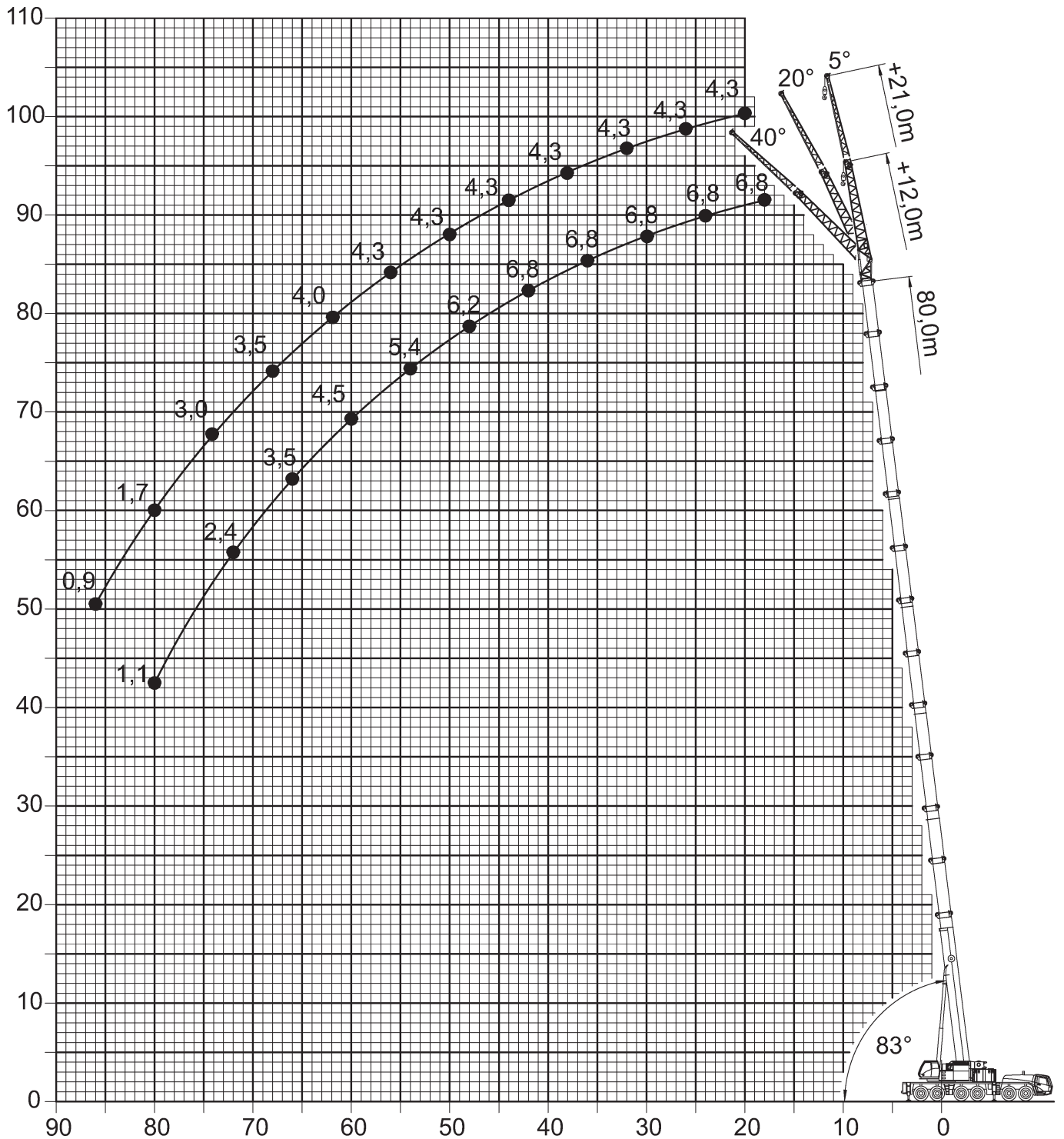
m	15,58*	15,58	20,93	26,24	31,52	36,81	42,09	47,53	52,87	58,41	63,85	69,32	74,77	80	m
2,5	300**														2,5
3	190	190	152												3
4	169	165	152	138											4
5	149	144	140	132	104										5
6	132	127	126	118	104	80,5									6
7	118	113	112	108	104	80,5	63								7
8	105	102	102	99	95	80,5	63	50							8
9	92,5	91,5	92	90	88	80	63	50	38						9
10	82	82	82,5	82,5	81,5	75,5	63	50	38	29					10
11	73,5	73,5	74	74	73	71,5	61,5	50	38	29	22,5				11
12	62	62	67	66,5	66	67	58,5	48,5	38	29	22,5	17,6			12
13			61	60,5	60	61	55,5	47	38	29	22,5	17,6	14,3		13
14			56,5	55,5	54,5	55,5	53	45,5	37,5	29	22,5	17,6	14,3	12	14
15			52	51,5	50,5	51	50,5	44	35,5	29	22,5	17,6	14,3	12	15
16			48	48,5	47,5	47	48	42,5	33,5	29	22,5	17,6	14,3	12	16
18				41,5	41	40	41,5	39	30,5	28	22,5	17,6	14,3	12	18
20				36	35,5	35	36	36	27	25,5	22,5	17,6	14,3	12	20
22				31	31,5	32	31,5	32,5	24,5	23	21,5	17,6	14,3	12	22
24					28	29	28	29	22,5	21	20	17,6	14,3	12	24
26					26	25,5	25	26	20	19	18,2	16,9	14,3	12	26
28					19,4	23	23,5	23,5	18	17	16,5	15,8	14,3	12	28
30						21	22	21	17	15,6	15,1	14,7	13,8	12	30
32						18,6	19,8	18,8	16,2	14,2	13,8	13,6	13	12	32
34							17,9	16,9	15,5	13,1	12,7	12,6	12,2	11,7	34
36							16,2	15,2	14,8	11,9	11,6	11,5	11,5	11,1	36
38							12,9	13,7	14,3	11	10,7	10,6	10,7	10,5	38
40								12,7	13,3	10,1	9,8	9,7	9,9	9,5	40
42								12,4	12,1	9	8,7	8,7	8,9	8,6	42
44									11,1	7,9	7,9	8,1	7,8	8,1	44
46									10,1	7,3	7,6	7,7	7,2	7,6	46
48									8,4	6,7	7,2	7,3	6,7	7	48
50										6,3	6,9	6,9	6,3	6,5	50
52										6	6,6	6,6	5,9	6	52
54										5,7	6,3	6,3	5,5	5,5	54
56											6,1	6	5,2	5,1	56
58											5,9	5,7	4,9	4,7	58
60												5,4	4,6	4,4	60
62												5,2	4,3	4	62
64												4,1	4,1	3,7	64
66													3,8	3,4	66
68													3,6	3	68
70													1,9	2,6	70
72														2,3	72
74														1,5	74

* nach hinten

** nach hinten mit Sonderausrüstung

GHK 300 Geländehydraulikkran

Die Arbeitsbereiche



GHK 300 Geländehydraulikkran

Die Traglasten an der Klappspitze



74,8m



12/21m



92,5t



8,7x8,5m



360°



13000

m	12			21			m
	5°	*5-20°	*20-40°	5°	*5-20°	*20-40°	
16	8,4						16
18	8,4						18
20	8,4	8,2		5			20
22	8,4	8,2	7,8	5			22
24	8,4	8,2	7,7	5	5		24
26	8,4	8,2	7,6	5	5		26
28	8,4	8,2	7,6	5	5		28
30	8,4	8,2	7,5	5	4,9	4,1	30
32	8,4	8,2	7,4	5	4,8	4,1	32
34	8,4	8,2	7,3	5	4,7	4	34
36	8,4	8,1	7,3	5	4,6	4	36
38	8,4	8	7,2	5	4,6	3,9	38
40	8,2	7,9	7,2	5	4,5	3,9	40
42	7,8	7,7	7,1	5	4,4	3,9	42
44	7,3	7,3	7,1	5	4,3	3,8	44
46	6,9	6,9	7	4,9	4,3	3,8	46
48	6,5	6,5	6,6	4,8	4,2	3,8	48
50	6,1	6,1	6,2	4,7	4,1	3,7	50
52	5,7	5,7	5,9	4,6	4,1	3,7	52
54	5,3	5,3	5,5	4,5	4	3,7	54
56	4,8	4,8	5,1	4,4	4	3,7	56
58	4,5	4,5	4,7	4,3	3,9	3,7	58
60	4,1	4,1	4,3	4,3	3,9	3,7	60
62	3,8	3,8	3,9	4,1	3,8	3,7	62
64	3,5	3,5	3,6	3,9	3,8	3,7	64
66	3,3	3,3	3,4	3,6	3,6	3,7	66
68	3	3		3,3	3,3	3,6	68
70	2,8	2,8		3	3	3,3	70
72	2,6	2,6		2,7	2,7	3	72
74	2,4	2,4		2,5	2,5	2,7	74
76	2,3	2,3		2,4	2,4		76
78	2,1	2,1		2,2	2,2		78
80	1,5			2	2		80
82				1,9	1,9		82
84				1,7	1,7		84
86				1,6	1,6		86
88				1,3	1,3		88

* unter Teillast wippbar

GHK 300 Geländehydraulikkran

Die Traglasten an der Klappspitze



80m



12/21m



92,5t



8,7x8,5m



360°



13000

m	12			21			m
	5°	*5-20°	*20-40°	5°	*5-20°	*20-40°	
18	6,8						18
20	6,8			4,3			20
22	6,8	6,7	6,7	4,3			22
24	6,8	6,7	6,7	4,3			24
26	6,8	6,7	6,7	4,3	4,3		26
28	6,8	6,7	6,7	4,3	4,3		28
30	6,8	6,7	6,7	4,3	4,3		30
32	6,8	6,7	6,7	4,3	4,3	4	32
34	6,8	6,7	6,7	4,3	4,3	4	34
36	6,8	6,7	6,7	4,3	4,3	3,9	36
38	6,8	6,7	6,7	4,3	4,3	3,9	38
40	6,8	6,7	6,7	4,3	4,3	3,9	40
42	6,8	6,7	6,6	4,3	4,3	3,8	42
44	6,8	6,6	6,4	4,3	4,3	3,8	44
46	6,5	6,4	6,3	4,3	4,2	3,8	46
48	6,2	6,2	6,2	4,3	4,1	3,7	48
50	6	6	6	4,3	4,1	3,7	50
52	5,6	5,6	5,7	4,3	4	3,7	52
54	5,3	5,3	5,4	4,3	4	3,7	54
56	5	5	5,1	4,3	3,9	3,7	56
58	4,7	4,7	4,8	4,3	3,9	3,7	58
60	4,4	4,4	4,5	4,2	3,9	3,6	60
62	4	4	4,2	4	3,8	3,6	62
64	3,7	3,7	3,9	3,8	3,8	3,6	64
66	3,4	3,4	3,5	3,7	3,7	3,6	66
68	3	3	3,2	3,4	3,4	3,5	68
70	2,7	2,7	2,9	3,2	3,2	3,4	70
72	2,4	2,4		2,9	2,9	3,2	72
74	2	2		2,7	2,7	3	74
76	1,7	1,7		2,4	2,4	2,7	76
78	1,4	1,4		2	2	2,3	78
80	1,1	1,1		1,7	1,7		80
82				1,5	1,5		82
84				1,2	1,2		84
86				0,9	0,9		86

* unter Teillast wippbar